

La réglementation et les bonnes pratiques dans le Golfe du Morbihan

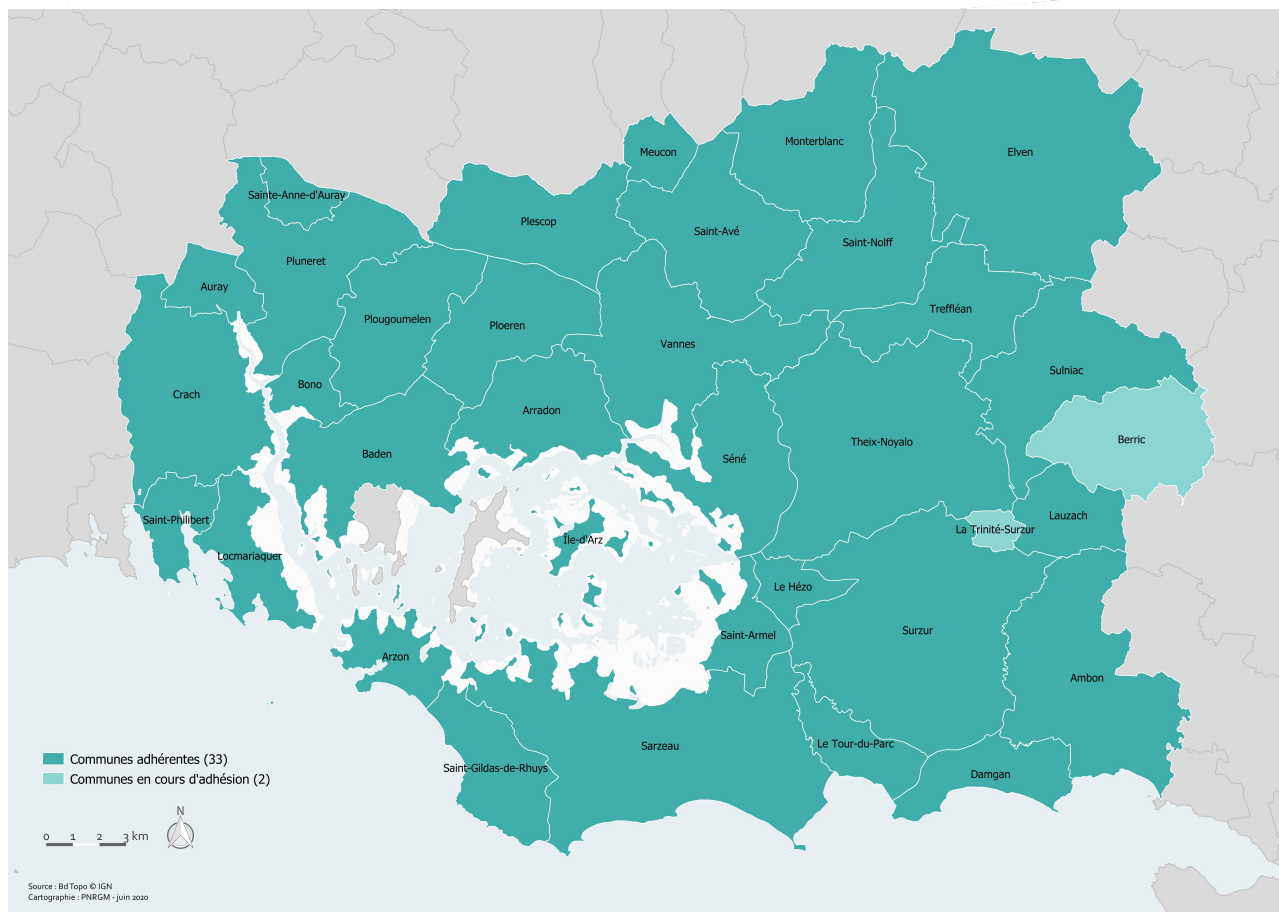
Assemblée générale plaisanciers Barrarac'h

Une autre vie s'invente ici



Parc
naturel
régional
du Golfe
du Morbihan
Park ar Mor Bihan

Le PNR du Golfe du Morbihan



50^{ème} PNR en France (58 PNR actuellement)

35 communes en 2023

Participation des communes :
1,30€/an/habitant



Les règles principales



Dans le Morbihan : Interdiction de feu sur toutes les plages

Golfe du Morbihan : Interdiction de feu et de bivouac (site inscrit)

Accès aux îles possible mais uniquement sur le domaine public (jusqu'en haut de plage), sauf pour :

- Île d'Arz
- Île-aux-Moines
- Ilur (rester sur les sentiers, chiens interdits, cueillette interdite, drone interdit)
- Petite Logoden
- Sentier côtier de Berder
- Chemins de Tascon

+ réglementations temporaires à respecter

La vitesse



Une autre vie s'invente ici

marha
marine habitats



Parc
naturel
régional
du Golfe
du Morbihan
Park ar Mor Bihan



NAVIGATION DANS LE GOLFE DU MORBIHAN

Limitations de vitesse et de navigation

Vitesse limitée à 5 noeuds

- bande des 300 m (pleine mer)
- bande des 300 m (basse mer)

Vitesse limitée à 10 noeuds

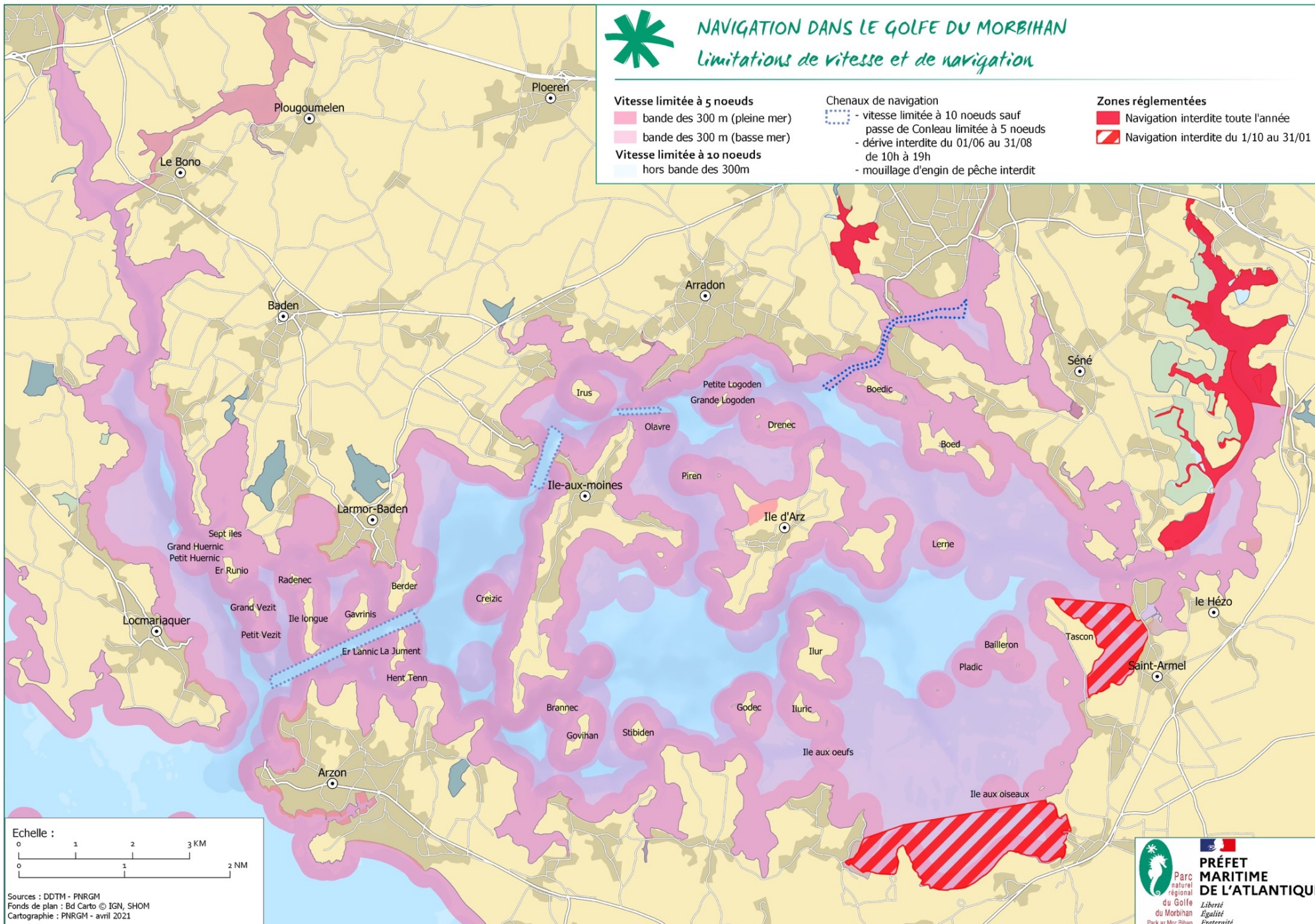
hors bande des 300m

Chenaux de navigation

- vitesse limitée à 10 noeuds sauf passe de Conleau limitée à 5 noeuds
- dérive interdite du 01/06 au 31/08 de 10h à 19h
- mouillage d'engin de pêche interdit

Zones réglementées

- Navigation interdite toute l'année
- Navigation interdite du 1/10 au 31/01



Sources : DDTM - PNRGM
Fonds de plan : Bd Carto © IGN, SHOM
Cartographie : PNRGM - avril 2021



Les réglementations inscrites sur les cartes marines



Une autre vie s'invente ici

marha
marine habitats



Parc
naturel
régional
du Golfe
du Morbihan
Park ar Mor Bihan

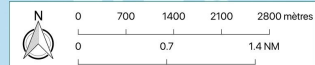
Règlementations de navigation Golfe du Morbihan



Règlementations

- Zone interdite à la navigation toute l'année
- Zone interdite à la navigation du 1er octobre au 31 janvier
- ! Arrêté préfectoral de protection de biotope (débarquement interdit entre le 15 avril et le 31 août)
- Zone interdite au mouillage et au stationnement

AVERTISSEMENT : Cette carte rassemble l'état des connaissances connues et diffusables sur le site du golfe du Morbihan. Malgré nos efforts, des erreurs et des imprécisions peuvent demeurer. Pour rappel, seules les cartes du SHOM font foi pour la navigation.



Sources : PNR/DDTM/SHOM
Fonds de plan : Scan Littoral - Bd Topo © IGN SHOM Litto 3D
Cartographie : SMPNR - avril 2022

Les usages de loisirs



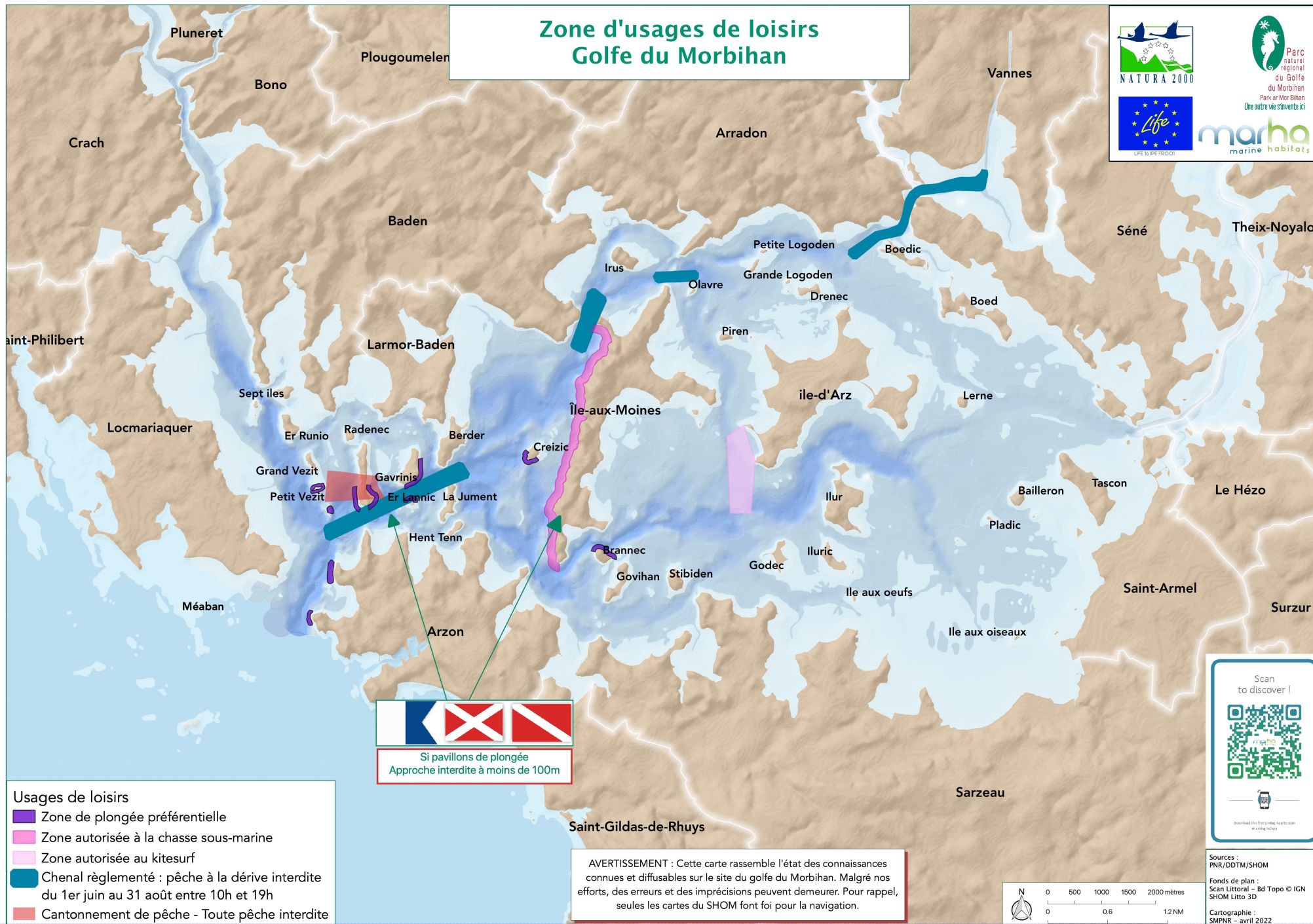
Une autre vie s'invente ici

marha
marine habitats








Parc
naturel
régional
du Golfe
du Morbihan
Park ar Mor Bihan

Zone d'usages de loisirs Golfe du Morbihan

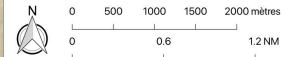



Si pavillons de plongée
Approche interdite à moins de 100m

Usages de loisirs

-  Zone de plongée préférentielle
-  Zone autorisée à la chasse sous-marine
-  Zone autorisée au kitesurf
-  Canal règlementé : pêche à la dérive interdite du 1er juin au 31 août entre 10h et 19h
-  Cantonnement de pêche - Toute pêche interdite

AVERTISSEMENT : Cette carte rassemble l'état des connaissances connues et diffusables sur le site du golfe du Morbihan. Malgré nos efforts, des erreurs et des imprécisions peuvent demeurer. Pour rappel, seules les cartes du SHOM font foi pour la navigation.



Sources : PNR/DDTM/SHOM
Fonds de plan : Scan Littoral - Bd Topo © IGN SHOM Litto 3D
Cartographie : SMPNR - avril 2022

La pêche à pied de loisirs



Une autre vie s'invente ici

marha
marine habitats

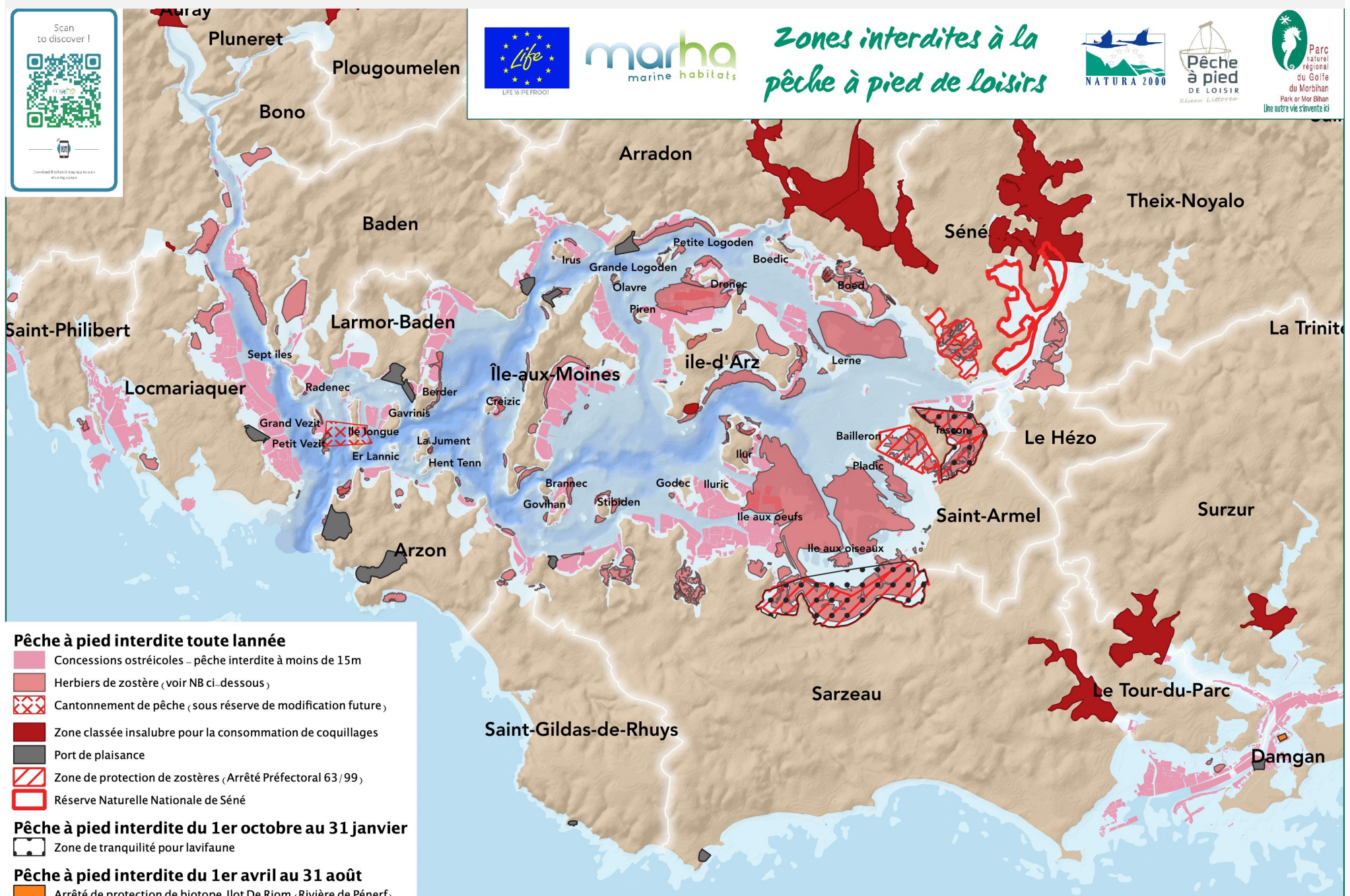


Parc
naturel
régional
du Golfe
du Morbihan
Park ar Mor Bihan



marha
marine habitats

Zones interdites à la pêche à pied de loisirs



- Pêche à pied interdite toute l'année**
- Concessions ostréicoles – pêche interdite à moins de 15m
 - Herbiers de zostère (voir NB ci-dessous)
 - Cantonnement de pêche (sous réserve de modification future)
 - Zone classée insalubre pour la consommation de coquillages
 - Port de plaisance
 - Zone de protection de zostères (Arrêté Préfectoral 63/99)
 - Réserve Naturelle Nationale de Séné
- Pêche à pied interdite du 1er octobre au 31 janvier**
- Zone de tranquillité pour la faune
- Pêche à pied interdite du 1er avril au 31 août**
- Arrêté de protection de biotope Ilot De Riom / Rivière de Pénerf



NB : ATTENTION, la répartition des herbiers de zostère est donnée à titre indicatif, et n'est pas exhaustive. Assurez-vous de l'absence d'herbiers avant de commencer votre pêche.

Sources : PNRGM/ARS / Ifremer Rebert/DDTM/TBM
Fonds de plan : Orthophotographie 2019 © Géobretagne
Cartographie : PNRGM - Janvier 2022



DDTM 56
Juin
2021

PÊCHE de LOISIR

Préfet
du Morbihan

Tailles MINIMALES et quantités MAXIMALES
autorisées de capture des Poissons,
Coquillages, Crustacés, Céphalopodes et
Vers marins, applicables à la Pêche de Loisir



IMPORTANT
Les casiers dit à parloir
ou disposant d'un dispositif
anti-retour
**ne sont pas autorisés
en Bretagne**

dans le département du **MORBIHAN**

Code rural et de la pêche maritime - Règlement UE n°1241-2019 -

Arrêté du 26/10/2012, modifié déterminant la taille minimale ou le poids minimal de capture
Arrêtés n°2013-7456 du 21/10/2013, n°2014-9311 du 16/06/2014 réglementant l'exercice de la pêche de loisir pratiquée à pied en Bretagne
pour les coquillages, échinodermes et vers marins

Poissons (*)

Tailles minimales (cm)

Aloses (alosa spp)	30 cm
Anchois (engraulis encrasicolus)	12 cm
Bar (dicentrarchus labrax) ★	42 cm
Barbue (scopthalmus rhombus)	30 cm
Cabillaud (gadus morhua)	42 cm
Cardines (lepidorhombus spp)	20 cm
Chinchards (trachurus spp)	15 cm
Congre (conger conger)	60 cm
Dorade grise (spondyliosoma cantharus)	23 cm
Dorade rose (pagellus bogaraveo)	35 cm
Dorade royale (sparus aurata)	23 cm
Flet (platichthys flesus)	20 cm
Gernon (thunus alalunga)	2 kg
Hareng (clupea harengus)	20 cm
Lieu jaune (pollachius pollachius)	30 cm
Lieu noir (pollachius virens)	35 cm
Lingue (molva molva)	63 cm
Lingue bleue (molva dipterygia)	70 cm
Maigre (argyrosomus regius)	45 cm
Maquereaux (scomber spp)	20 cm
Merlan (merluccius merlangus)	27 cm
Merlu (merluccius merluccius)	27 cm
Mostelles (phycis spp)	30 cm
Mulets (mugil spp)	30 cm
Orphies (belone spp)	30 cm
Plie / carrelet (pleuronectes platessa)	27 cm
Rouget (mullus spp)	15 cm
Sar commun (diplodus sargus)	25 cm
Sardine (sardina pilchardus)	11 cm
Saumon (salmo salar)	50 cm
Soles (solea spp)	24 cm
Truite de mer (salmo trutta)	35 cm
Turbot (psetta maxima)	30 cm

★ Espèces soumises à **MARQUAGE** (ablation de la Partie Inférieure de La nageoire caudale)

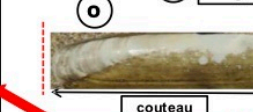
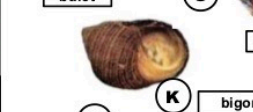
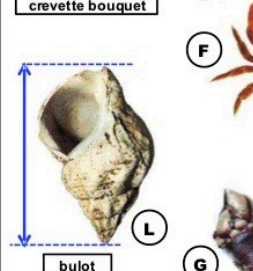
★ **ATTENTION** : Pêche du bar Morbihan : sud 48° parallèle
Maximum 2 poissons / pêcheur / jour toute l'année
Pêche au filet en mer ou du rivage **INTERDITE**
(réf art 11 rce 92-2021)



(*) La taille des poissons se mesure : Du bout du museau à l'extrémité de la nageoire caudale

RAPPEL
Prélèvements de la pêche de loisir limités à la **CONSOMMATION PERSONNELLE**

LT

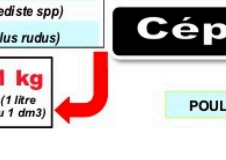
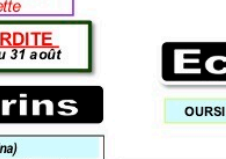
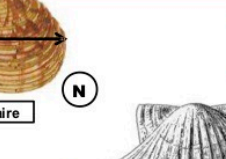
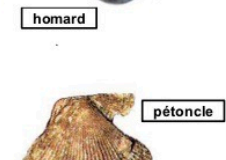
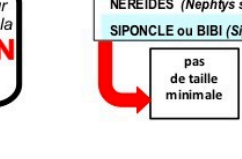
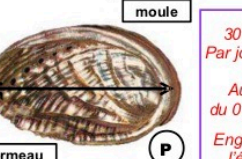
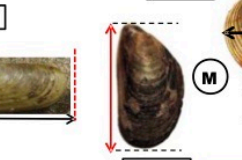
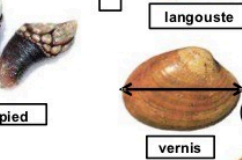
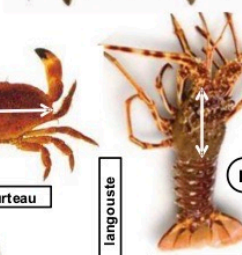


Référence texte :
arrêté du 17 mai 2011
(attention tableau incomplet)

Prélèvement limité à 20 ormeaux
Par jour et par pêcheur
Pêche **INTERDITE** du 15 juin au 31 août

ATTENTION ! : La pose de filets ou de palangres sur l'estran est **soumise à autorisation annuelle**.

Ce document ne revêt qu'une valeur informative et ne saurait remplacer la **REGLEMENTATION OFFICIELLE**



Crustacés

	Tailles minimales (cm)
ARAIGNEE de mer (<i>Maja brachydactyla</i>) (A)	12
CREVETTE bouquet (<i>Palaemon serratus</i>) (B)	5
CREVETTES (autres que bouquet)	3
ETRILLE (<i>Necora puber</i>) (C)	6,5
HOMARD (<i>Homarus gammarus</i>) (D)	8,7
LANGOUSTE rouge, rose (<i>Palinurus spp</i>) (E)	11
TOURTEAU (<i>Cancer pagurus</i>) (F)	13
POUCE-PIED (<i>Pollicipes pollicipes</i>) (G)	3kg de tout venant

(A) : Longueur totale mesurée entre les rostrés jusqu'à la bordure postérieure de la carapace
(B) : Longueur totale de l'animal (LT)
(D) : Longueur de la carapace mesurée de l'arrière des orbites jusqu'à la bordure distale du céphalothorax
(E) : Longueur de la carapace mesurée de la pointe du rostre à la bordure distale du céphalothorax
(F) : Longueur totale de la carapace

(G) : Pêche autorisée, selon calendrier des professionnels.
Interdite chaque année durant les mois de juillet et août

Coquillages

	Tailles minimales (cm)	Equivalent en poids à titre indicatif
PETONCLE ou VANNEAU (<i>Chlamys spp</i>) (H)	4	100 3 kg
VENUS (<i>Spisula spp.</i>)	2,8	100 3 kg
VERNIS (<i>Callista chione</i>) (J)	6	100 3 kg
AMANDE de MER (<i>Glycymeris glycymeris</i>) ★	pas de taille	100 3 kg
BIGORNEAU (<i>Littorina littorea</i>) (K)	pas de taille	500 3 kg
BULOT ou BUCCIN (<i>Buccinum undatum</i>) (L)	4,5	100 3 kg
CLAM (<i>Mercenaria mercenaria</i>)	4,3	100 3 kg
MACTRE SOLIDE (<i>Spisula solida</i>) toute l'année	2,5	100 3 kg
MOULE (<i>Mytilus edulis</i>) (M)	4	300 3 kg
PRAIRE (<i>Venus v.</i>) (N)	4,3	100 3 kg
COUTEAU (<i>Solen spp, Ensis spp, Pharos legumen</i>) (O)	10	5 dz 3 kg
ORMEAU (<i>Haliotis tuberculata</i>) (P)	9	20
TELLINE (<i>Donax spp</i>) (Q)	2,5	500 2 kg
COQUILLE St Jacques (<i>Pecten maximus</i>) (R)	11	30
HUITRE creuse (<i>Crassostea gigas</i>) (HC)	5	5 dz 5 kg
HUITRE plate (<i>Ostrea edulis</i>) (HP)	6	5 dz 5 kg
COQUE ou HENON (<i>Cerastoderma edule</i>) (S) ★	2,7	300 3 kg
PALOURDE Européenne (T)	4	150 3 kg
PALOURDE Japonaise	3,5	

Dans le Golfe quantité max 100 Equivalence 2Kg (à titre indicatif)
Ouvert toute l'année

La pêche à pied est **interdite à moins de 15m** du périmètre des concessions de Cultures marines ballisées réglementairement

AUTORISE
Du 15 octobre au 15 avril
12 pièces

Echinodermes

OURSIN (*Paracentrotus lividus*) (U)
5,5 cm
Piquants exclus

Céphalopodes

POULPE (*Octopus vulgaris*) (V)
Poids Minimal 750 gr

Vers marins

ARENICOLE (*Arenicola marina*)
NEREIDES (*Nephtys spp, Hediste spp*)
SIPONCLE ou BIBI (*Siponculus rudus*)
pas de taille minimale
1 kg (1 litre ou 1 dm3)

DDTM 56
Juin
2021

**PÊCHE
de
LOISIR**

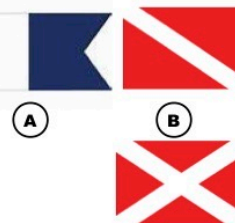
Depuis une embarcation
ou en plongée

dans le département du **MORBIHAN**

Préfet
du Morbihan

Pour des informations complémentaires :
<http://www.morbihan.gouv.fr/Politiques-publiques/Mer-littoral-et-securite-maritime/Peche-de-loisir-et-chasse-sous-marine>
Lorient – 88 Av de la Perrière – 56321 Lorient cedex (02 97 37 16 22)
Auray – 34 rue du Danemark – 56404 Auray cedex (02 97 24 01 43)
Vannes – 1 Allée du Général Le Troadec – BP520 – 56019 Vannes cedex (02 97 68 12 00)

Chasse sous- marine, pavillons obligatoires :
Plongeur depuis une embarcation, pavillon Alpha. (A)
Dans ce cas précis l'éloignement du plongeur de son embarcation est limité à 100m
Plongeur isolé, croix de St-andré ou diagonale blanche (B)



La chasse sous-marine :
les zones interdites

Pêche à partir d'un navire
Les engins autorisés

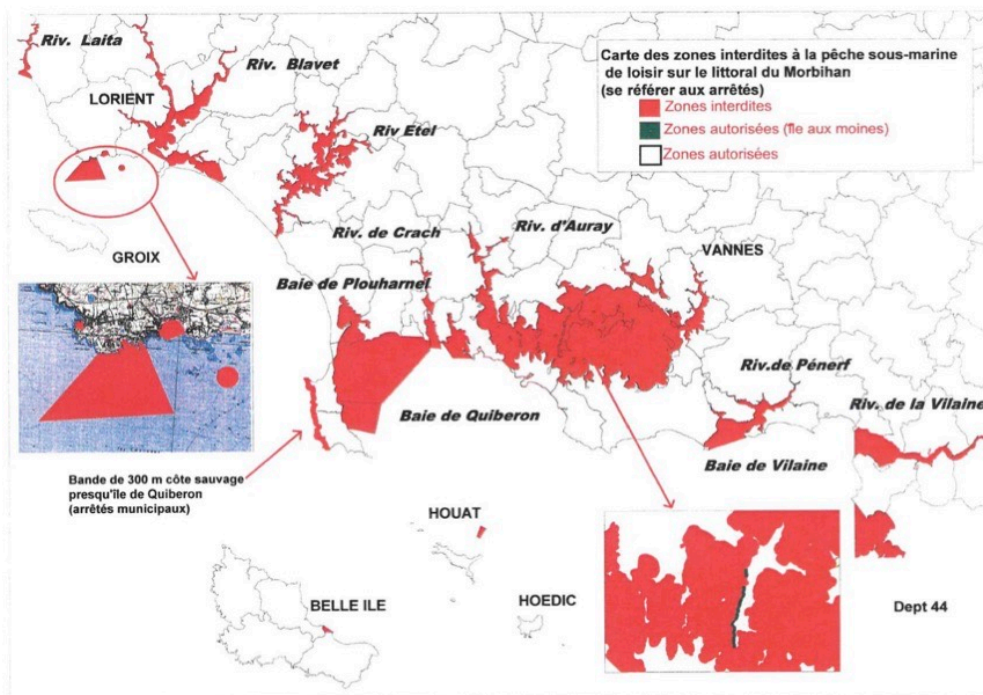
La détention d'un vivier est soumise à autorisation

- 1° Deux palangres munies chacune de trente hameçons ;
- 2° Deux casiers ;
- 3° Une foëne ;
- 4° Une épuisette ou " salabre " ;
- 5° Lignes grées sous condition que l'ensemble des lignes utilisées en action de pêche soit équipé au maximum de douze hameçons, un leurre étant équivalent à un hameçon ; par dérogation à cette limite, les lignes utilisées en action de pêche sont équipées d'un maximum de cinq hameçons par personne, un leurre étant équivalent à un hameçon, dans les cas prévus par arrêté du ministre chargé des pêches maritimes et de l'aquaculture marine
- 6° un carrelet par navire et trois balances par personne embarquée.
- 7° un filet maillant calé d'une longueur maximale de 50 mètres, d'une hauteur maximale de 2 mètres en pêche sauf dans la partie des eaux salées des estuaires et des embouchures des fleuves et rivières en amont d'une limite fixée par arrêté ou un trémail d'un maillage mini de 60mm maille étirée, d'une longueur max de 50 mètres et d'une hauteur de 3 mètres
- 8° il est interdit de détenir et d'utiliser tout vire-casier, vire-filet, treuil, potence mécanisée ou mécanisme d'assistance électrique ou hydraulique permettant de remonter les lignes de pêche et engins de pêche à bord. Toutefois, la détention et l'utilisation d'engins électriques de type vire-lignes électriques ou moulinets électriques est autorisée dans la limite de trois engins électriques par navire, d'une puissance maximale de 800 watts chacun.

Tout dispositif d'immersion empêchant à tout moment la remontée des engins aux fins de contrôle est interdit.

La pêche du thon rouge est soumise à autorisation
30 kg ou 115cm

IMPORTANT



Carte établie à titre d'illustration. (Pour les limites de zones, se référer aux textes des arrêtés)

La chasse sous-marine, quelques règles :

- Interdite à l'intérieur des limites administratives des ports
- Interdite aux moins de seize ans.
- Interdite à moins de 100m des parcs et bassins à coquillages, filières, bouchots à moules et pêcheries à poissons.
- Interdite à moins de 150m de baigneurs ou activités connexes lorsque il y a utilisation d'un fusil-harpon.
- La pêche des crustacés et des coquilles St jacques ne peut être pratiquée qu'à la main
- La pêche des araignées de mer est limitée à 6 unités par pêcheur et par jour
- La pêche des coquilles St jacques est interdite du 15 mai au 30 septembre et autorisée aux dates et heures des professionnels
- La pêche des omeaux est interdite
- Interdite sur les lieux de baignades et activités connexes si muni d'un fusil
- La pêche est interdite dans la partie salée des estuaires
- Interdite entre le coucher et le lever du soleil

Les herbiers de zostère



Les zostères ne sont pas des algues mais des plantes à fleurs marines

2 espèces cohabitent dans le Golfe : Zostère naine (*Zostera noltii*) et Zostère marine (*Zostera marina*)

Zostère naine



- ❖ Longueur moyenne : 15 cm
- ❖ Largeur : environ 2 mm
- ❖ 3 nervures
- ❖ Vit dans le milieu de l'estran
- ❖ Annuelle

Zostère marine



- ❖ Longueur moyenne : 1,20 m
- ❖ Largeur : de 3 à 12 mm
- ❖ 5 nervures
- ❖ Vit dans le bas de l'estran
- ❖ Vivace

La zostère marine



Une autre vie s'invente ici

marha
marine habitats



Parc
naturel
régional
du Golfe
du Morbihan
Park ar Mor Bihan

La zostère marine



N. Lucy

Une autre vie s'invente ici

marha
marine habitats

 Parc
naturel
régional
du Golfe
du Morbihan
Park ar Mor Bihan

HERBIER DE ZOSTERES MARINES

PRAIRIE SOUS-MARINE DE PLANTES À FLEURS



Hot spot de biodiversité

Plus de 500 espèces présentes dans un herbier



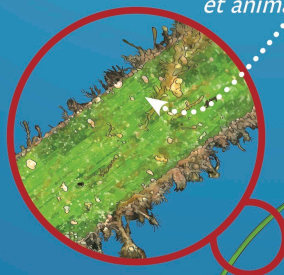
Purification de l'eau

Fixation des sédiments en suspension



Réservoir naturel de carbone

Microalgues et animaux fixés



Anémone



Ressource alimentaire



Ponte de seiche



Support de vie



Zone refuge

à l'abri des prédateurs, des vagues et du courant



Limbe

Rhizome

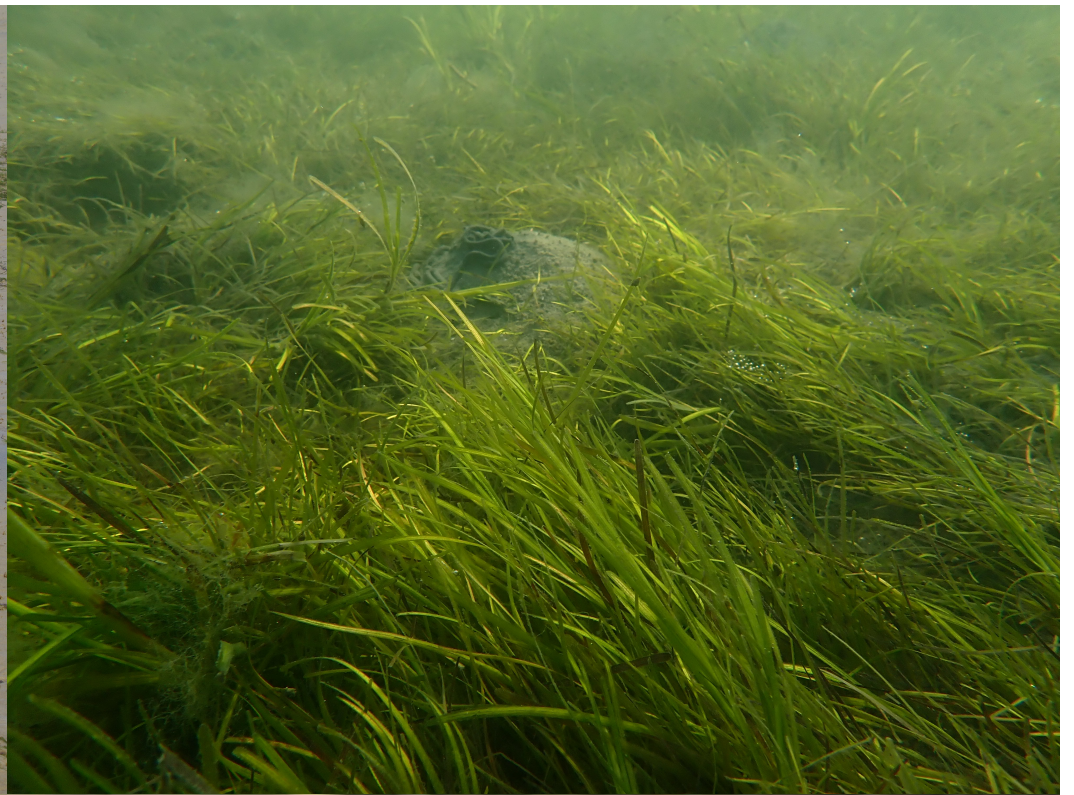
Racines

Stabilisation des fonds et protection contre l'érosion du littoral

fixation du sédiment par les racines et atténuation de la houle et du courant par les feuilles

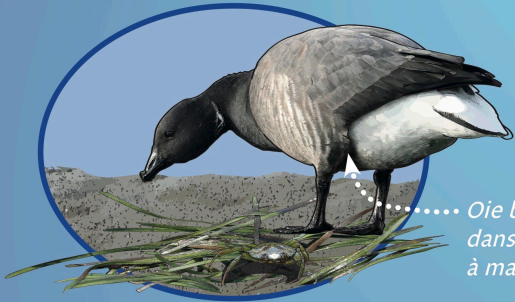
Illustration : Yann Souche / Office français de la biodiversité / Life Marha





HERBIER DE ZOSTERES NAINES

PRAIRIE SOUS-MARINE DE PLANTES À FLEURS



Oie bernache dans l'herbier à marée basse



Hot spot de biodiversité

Plus de 500 espèces présentes dans un herbier



Habitat protégé

à l'échelle européenne



Ressource alimentaire



Support de vie

Hydrobie



Purification de l'eau

Fixation des sédiments en suspension



Zone de reproduction, de ponte et de nurserie

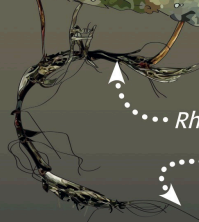


Zone refuge

à l'abri des prédateurs, des vagues et du courant



Réservoir naturel de carbone



Limbe

Rhizome

Racines



Stabilisation des fonds et protection contre l'érosion du littoral

fixation du sédiment par les racines et atténuation de la houle et du courant par les feuilles

Illustration : Yann Souche / Office français de la biodiversité / Life Marha



Le 2^e plus grand herbier de France
est dans le Golfe
protégeons-le !



**Regorge
de vie**

500 espèces
y sont présentes

**Protège
de l'érosion
côtière**

en atténuant
la houle

**Pour le préserver,
j'ancre :**

avec au minimum
4 mètres d'eau à basse mer
et 7 à pleine mer

puis, je remonte
l'ancre à l'aplomb

en visant
les tâches de sable

**Zone
de reproduction,
de ponte et de nurserie**

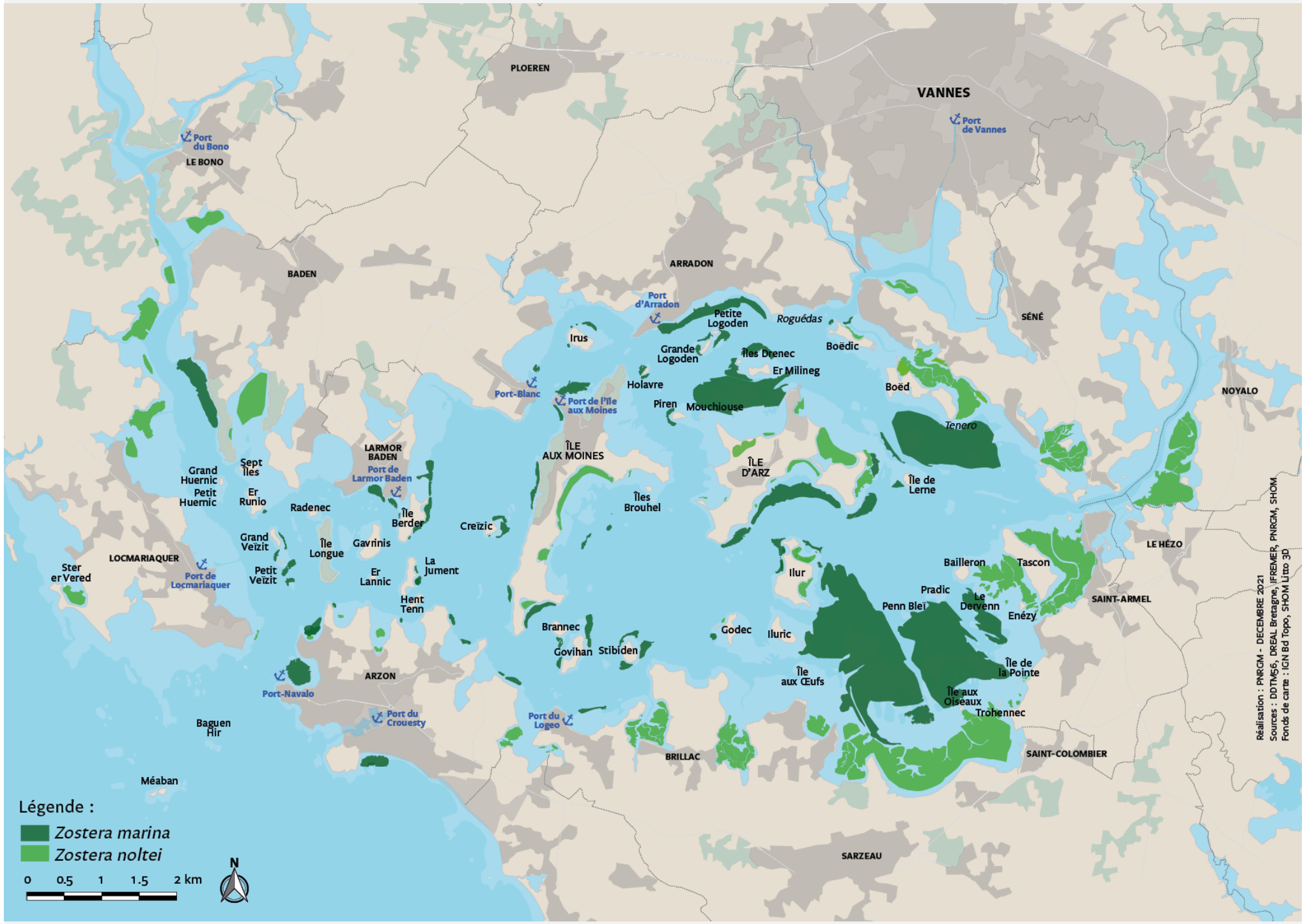
**Atténue
le changement
climatique**
en captant le carbone

December 2021 | Photo: Benjamin Simon-Lavaud | Illustration: Yann Soulez / Office Français de la Biodiversité / Life Marina



Parc
naturel
régional
du Golfe
du Morbihan
Park ar Mor Bihan
Une autre vie s'invente ici





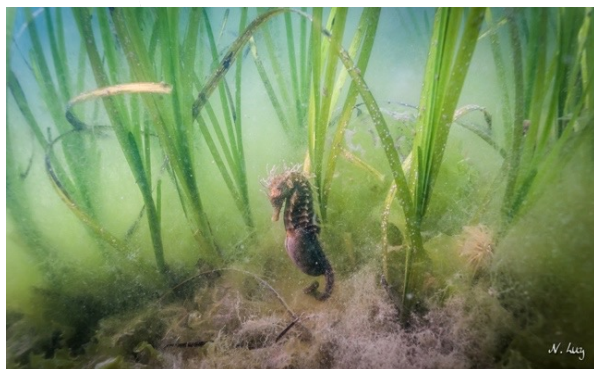
Légende :

- Zostera marina*
- Zostera noltei*



Réalisation : PNRGM - DÉCEMBRE 2021
 Sources : DDTM56, DREAL Bretagne, IFREMER, PNRGM, SHOM
 Fonds de carte : IGN Bd Topo, SHOM Lito 3D

Cas des plaisanciers sur Ilur



Présence de nombreux herbiers de zostères, y compris sur la grande plage Ouest

Cas des plaisanciers sur Ilur



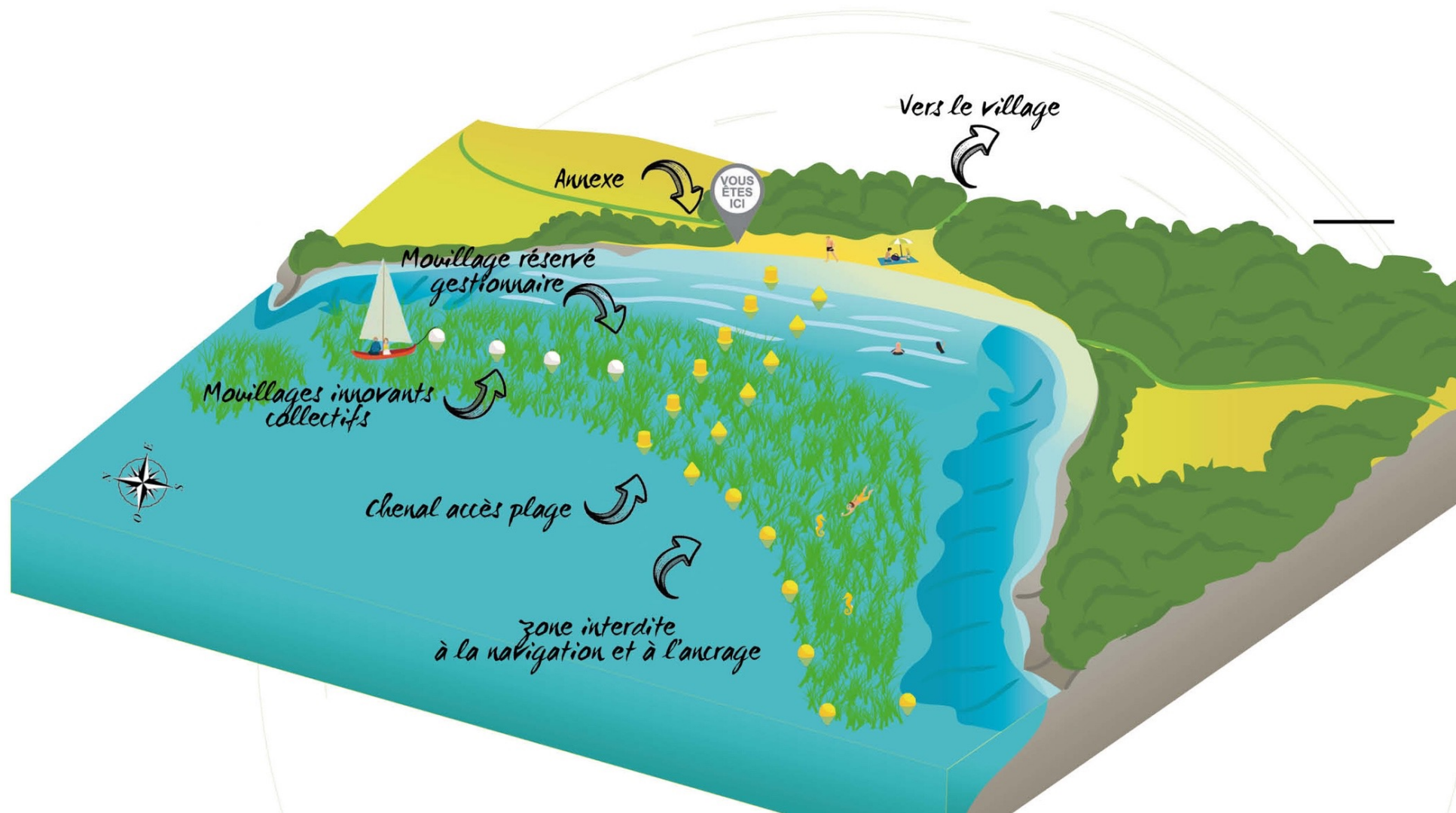
Une autre vie s'invente ici

marha
marine habitats



Parc
naturel
régional
du Golfe
du Morbihan
Park ar Mor Bihan

Quelle solution ?





Les outils à disposition



Nav&Co

Application gratuite disponible sur Play Store
du Mont-Saint-Michel au Croisic

En mode Navigation

La Pie, Balise de danger isolé avec voy...
47.729250 -3.995687
[Voir en RA](#)

En mode Découverte

Hot spot de biodiversité
Le sable blanc des Glénan est produit par cette algue rose. Elle construit de nombreuses...
[Plus d'information](#)

© 2021, l'Agence V. Luginil, financé en T. Boudier / Office français de la biodiversité



Une autre vie s'invente ici



Merci pour votre attention !

